

Indicadores de Desempenho Socioambiental da JF5 Metas 2021

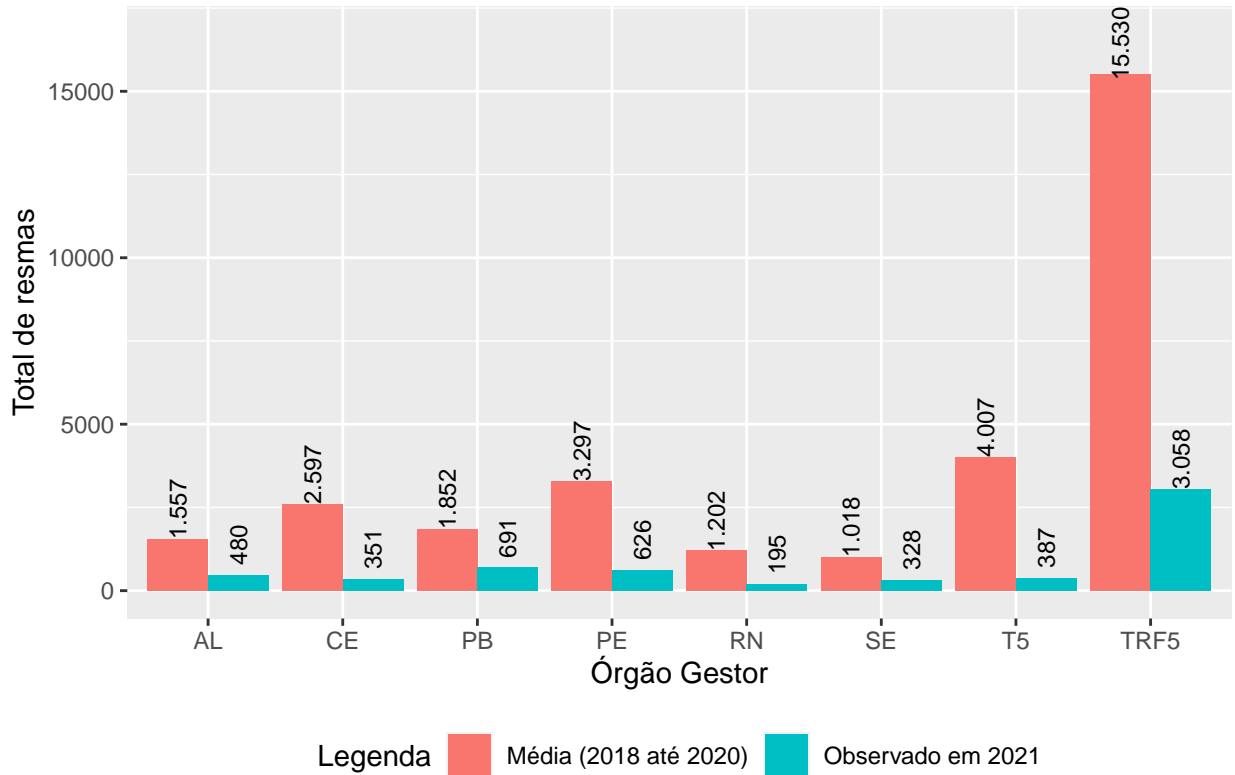
Maió/2022

Conteúdo

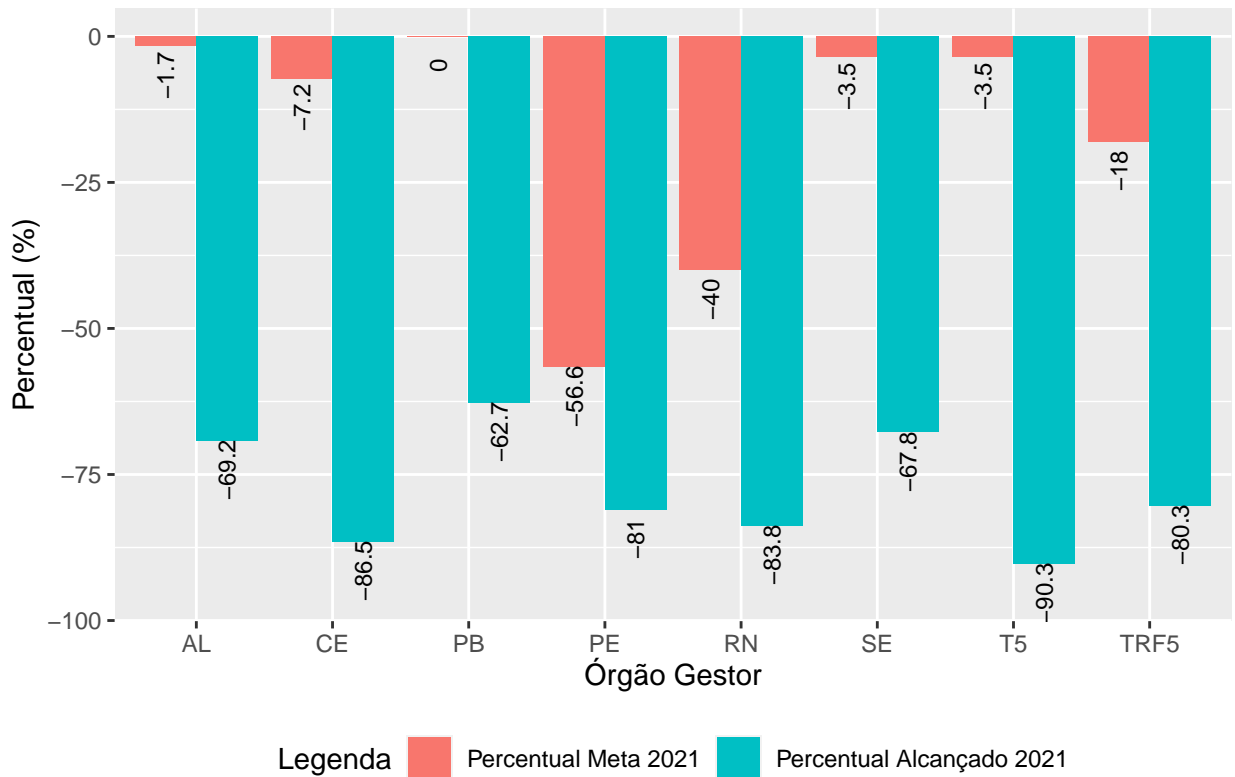
Indicador 1 - PAPEL (Meta de redução)	3
Indicador 2 - COPOS DESCARTÁVEIS (Meta de redução)	4
Indicador 3 - ÁGUA ENVASADA (Meta de redução)	5
Indicador 4 - ÁGUA ENVASADA (Meta de redução)	6
Indicador 5 - IMPRESSÃO (Meta de redução)	7
Indicador 6 - ENERGIA ELÉTRICA (Meta de redução)	8
Indicador 7 - ÁGUA E ESGOTO (Meta de redução)	9
Indicador 8 - GESTÃO DE RESÍDUO (Meta de crescimento)	10
Indicador 9 - REFORMAS E CONSTRUÇÕES (Meta de crescimento)	11
Indicador 10 - LIMPEZA (Meta de redução)	12
Indicador 11 - VIGILÂNCIA (Meta de redução)	13
Indicador 12 - TELEFONIA (Meta de redução)	14
Indicador 13 - VEÍCULOS (Meta de redução)	15
Indicador 14 - COMBUSTÍVEL (Meta de redução)	16
Indicador 15 - QUALIDADE DE VIDA (Meta de crescimento)	17
Indicador 16 - CAPACITAÇÃO E SENSIBILIZAÇÃO (Meta de crescimento)	18
Indicador 17 - AQUISIÇÕES E CONTRATAÇÕES (Meta de crescimento)	19

Indicador 1 - PAPEL (Meta de redução)

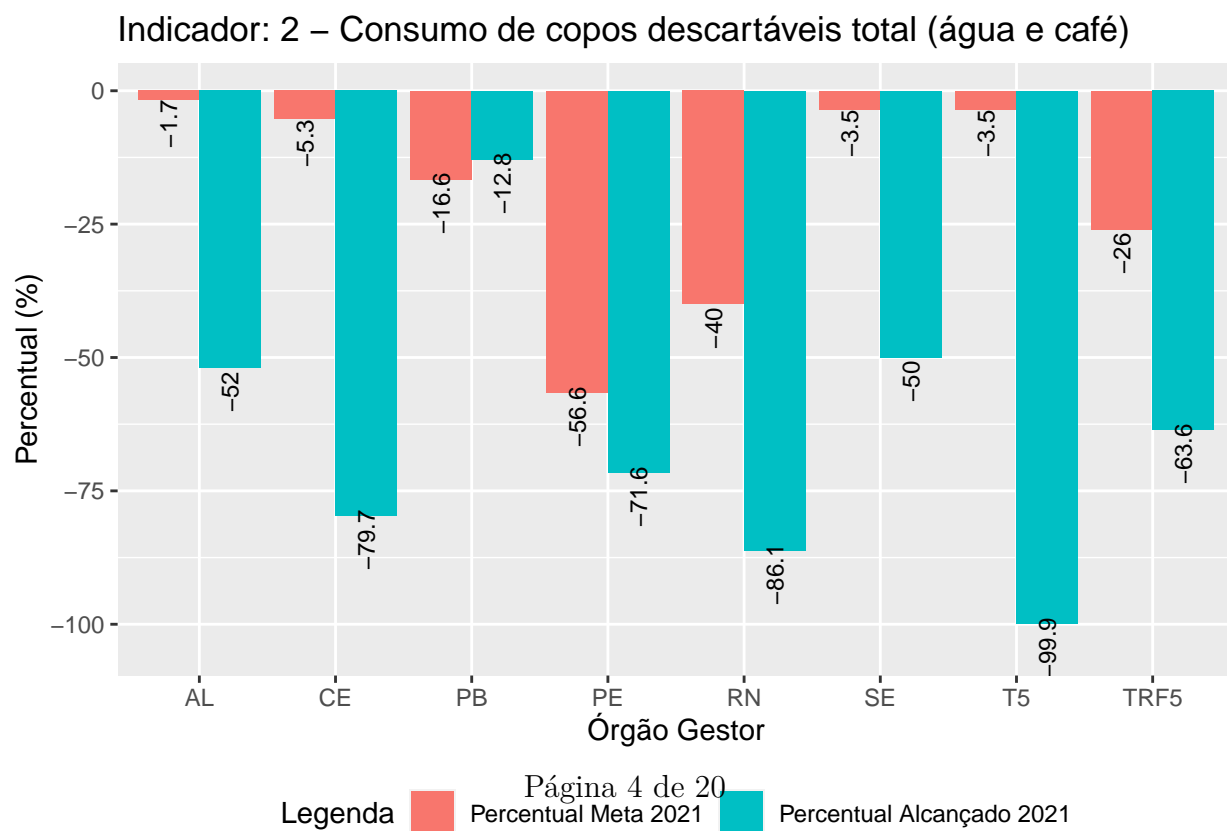
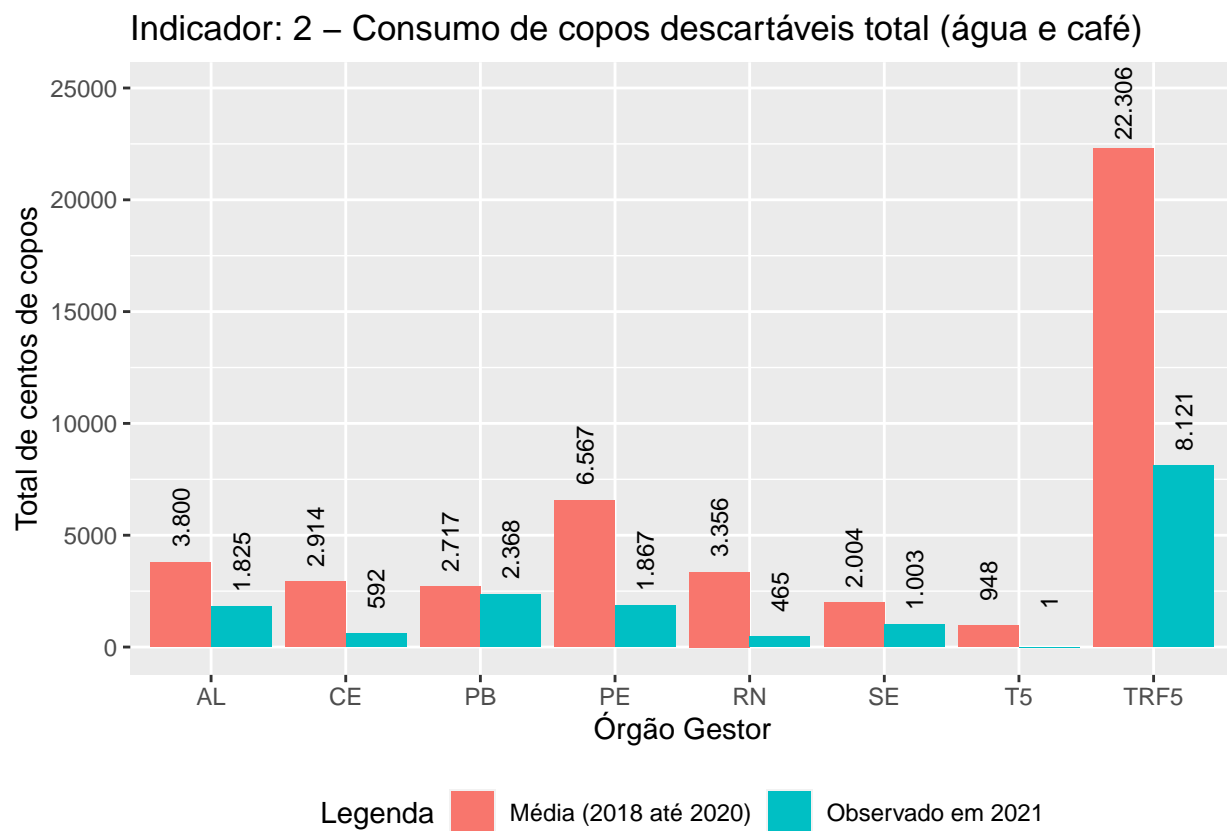
Indicador: 1 – Consumo de papel total (reciclado e branco) em resmas



Indicador: 1 – Consumo de papel total (reciclado e branco) em resmas

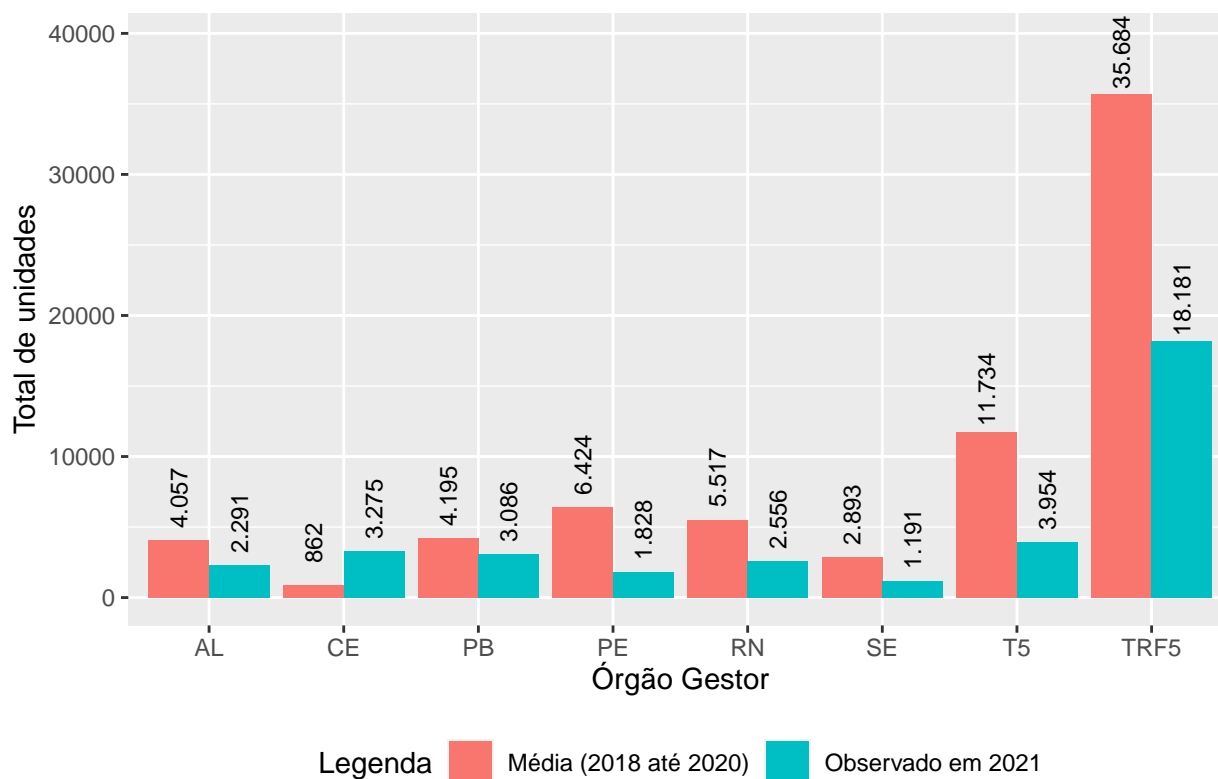


Indicador 2 - COPOS DESCARTÁVEIS (Meta de redução)

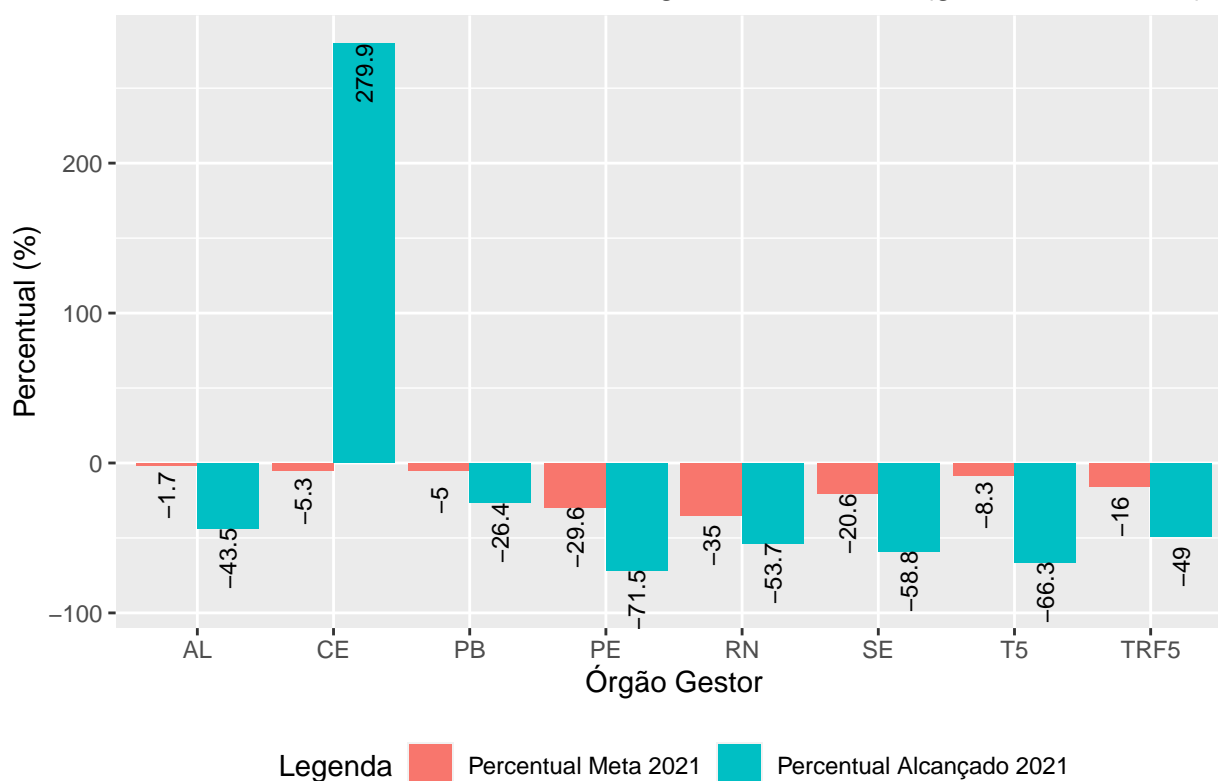


Indicador 3 - ÁGUA ENVASADA (Meta de redução)

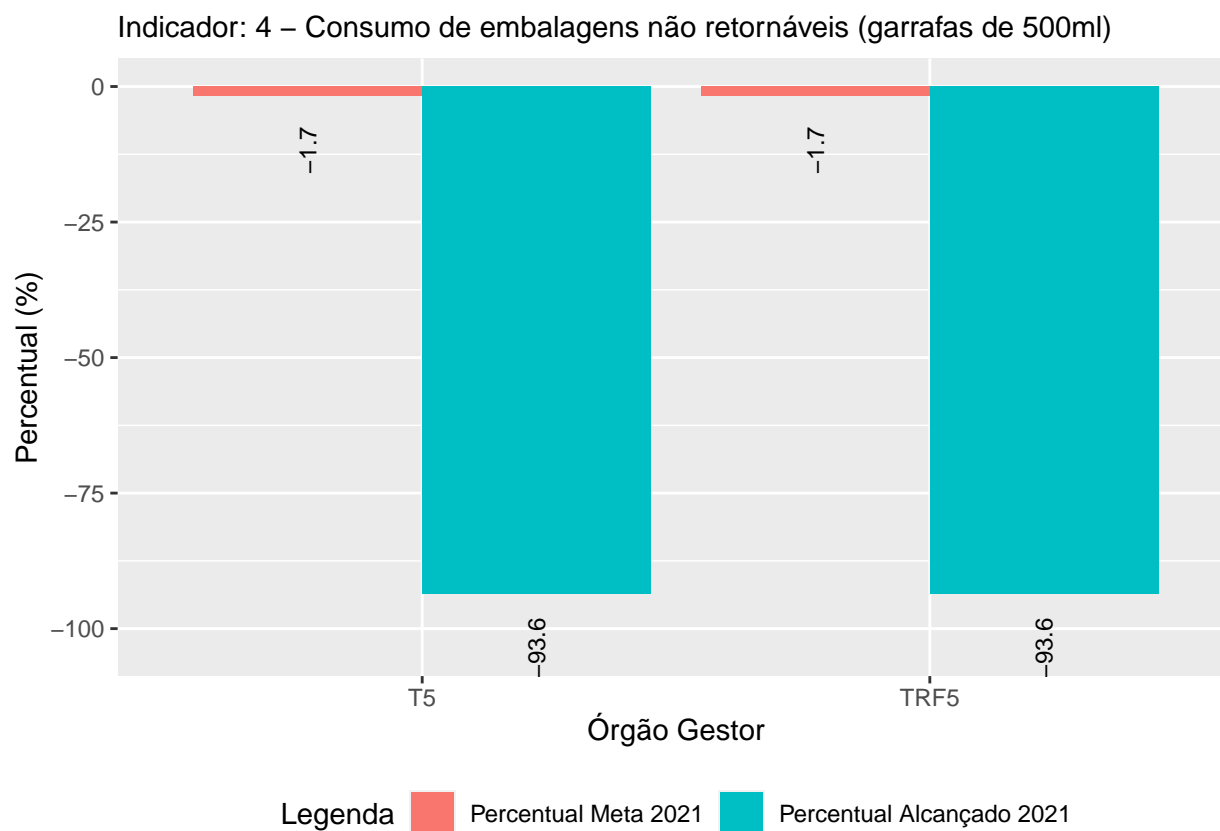
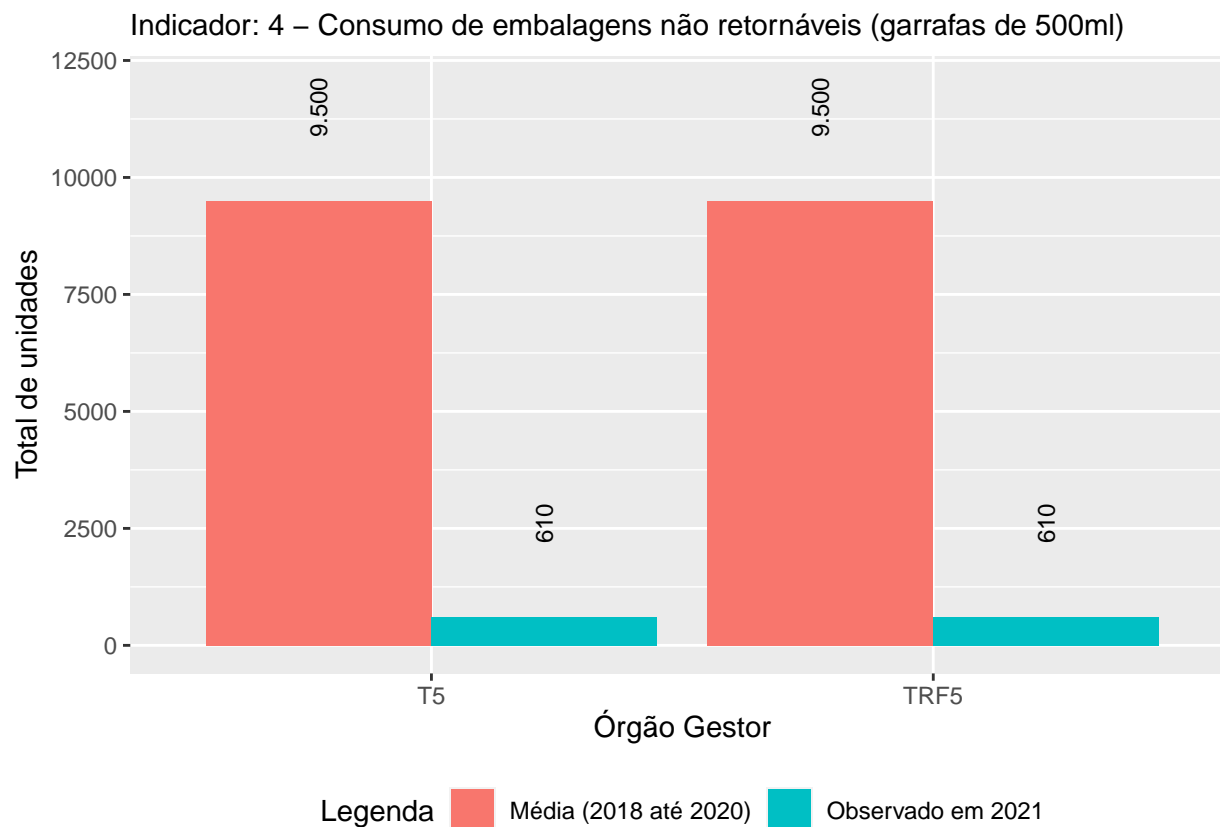
Indicador: 3 – Consumo de embalagens retornáveis (garrações de 20L)



Indicador: 3 – Consumo de embalagens retornáveis (garrações de 20L)

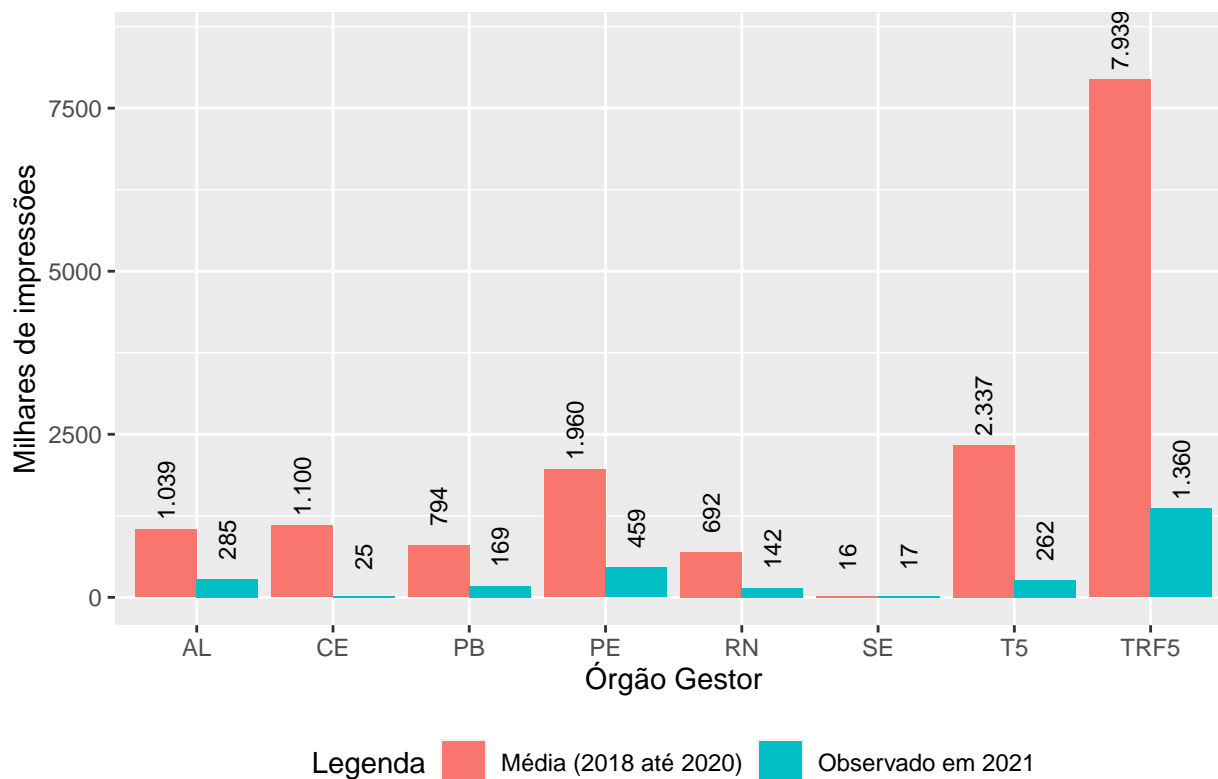


Indicador 4 - ÁGUA ENVASADA (Meta de redução)

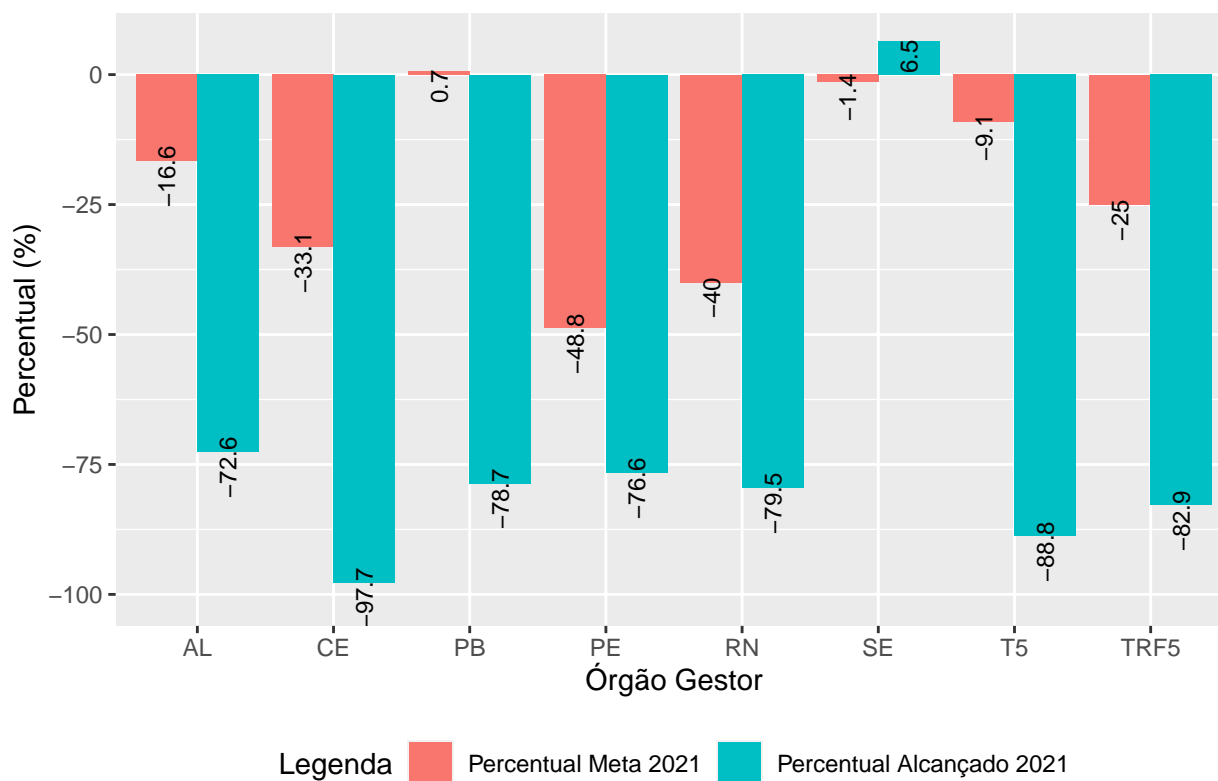


Indicador 5 - IMPRESSÃO (Meta de redução)

Indicador: 5 – Quantidade de impressão

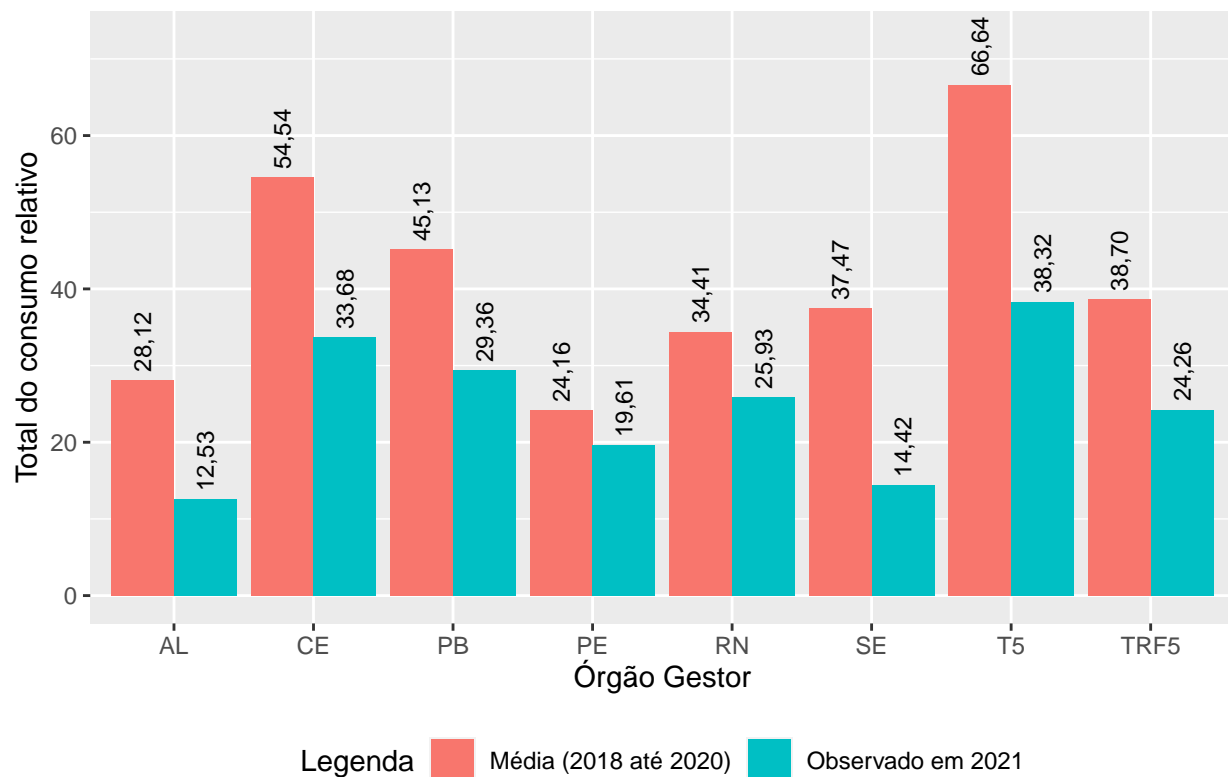


Indicador: 5 – Quantidade de impressão

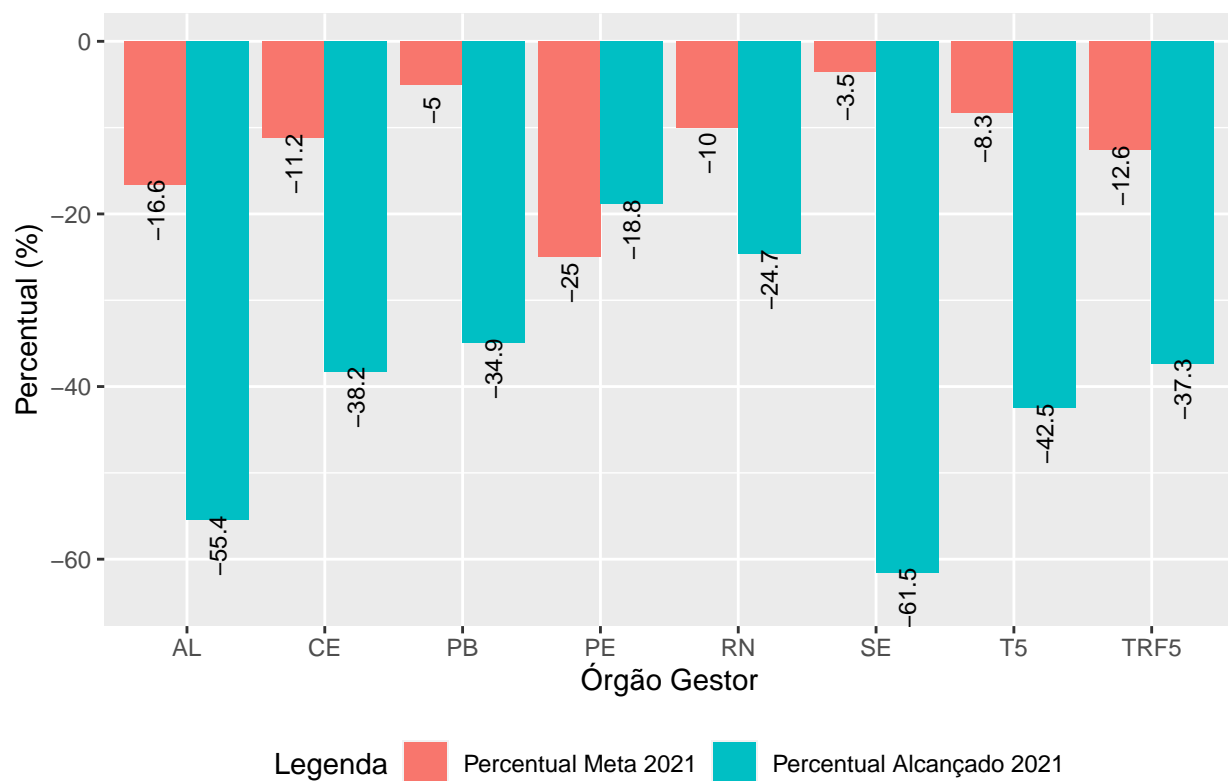


Indicador 6 - ENERGIA ELÉTRICA (Meta de redução)

Indicador: 6 – Consumo de energia elétrica relativo – KWh/m²

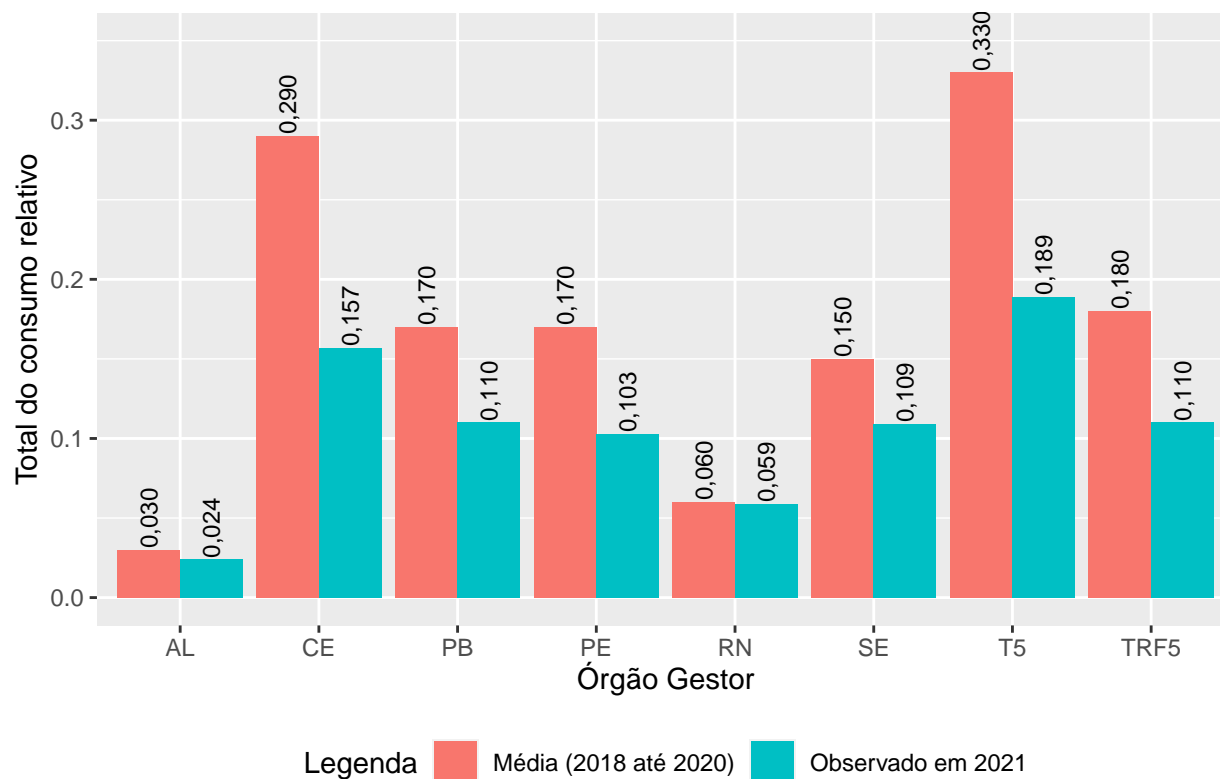


Indicador: 6 – Consumo de energia elétrica relativo – KWh/m²

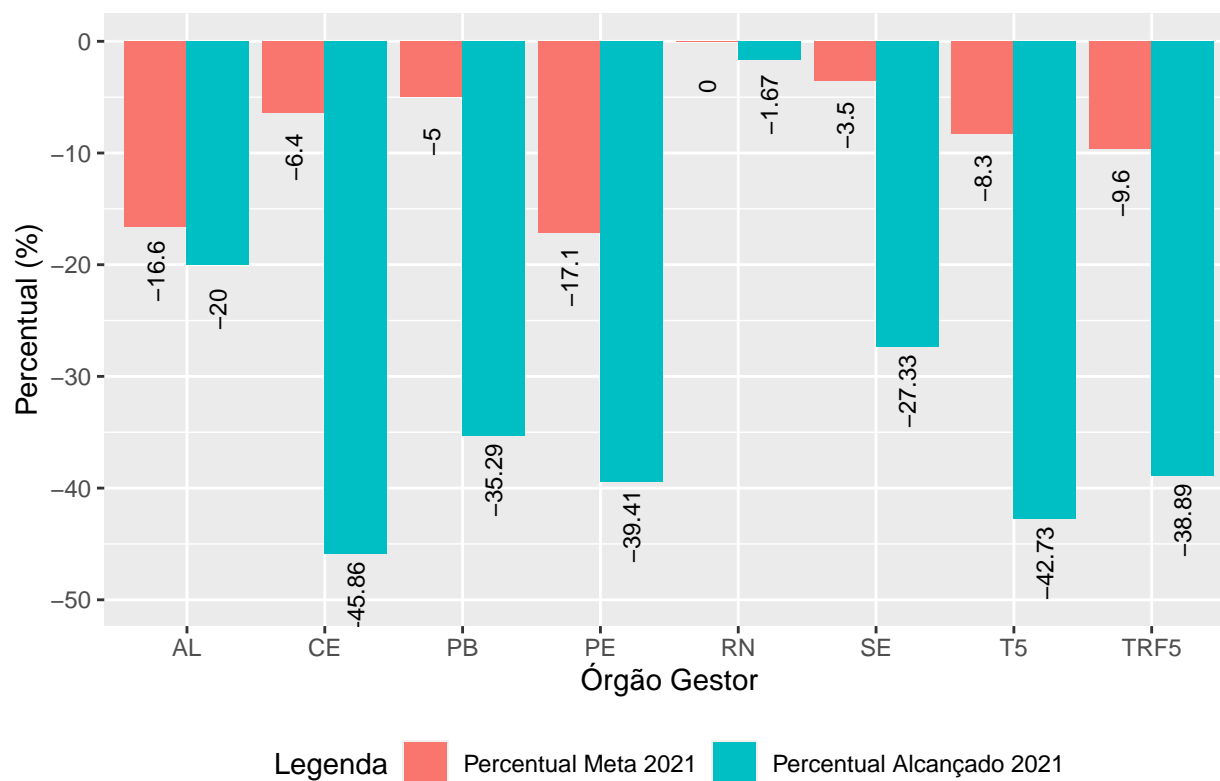


Indicador 7 - ÁGUA E ESGOTO (Meta de redução)

Indicador: 7 – Consumo de água e esgoto relativo – m³/m²

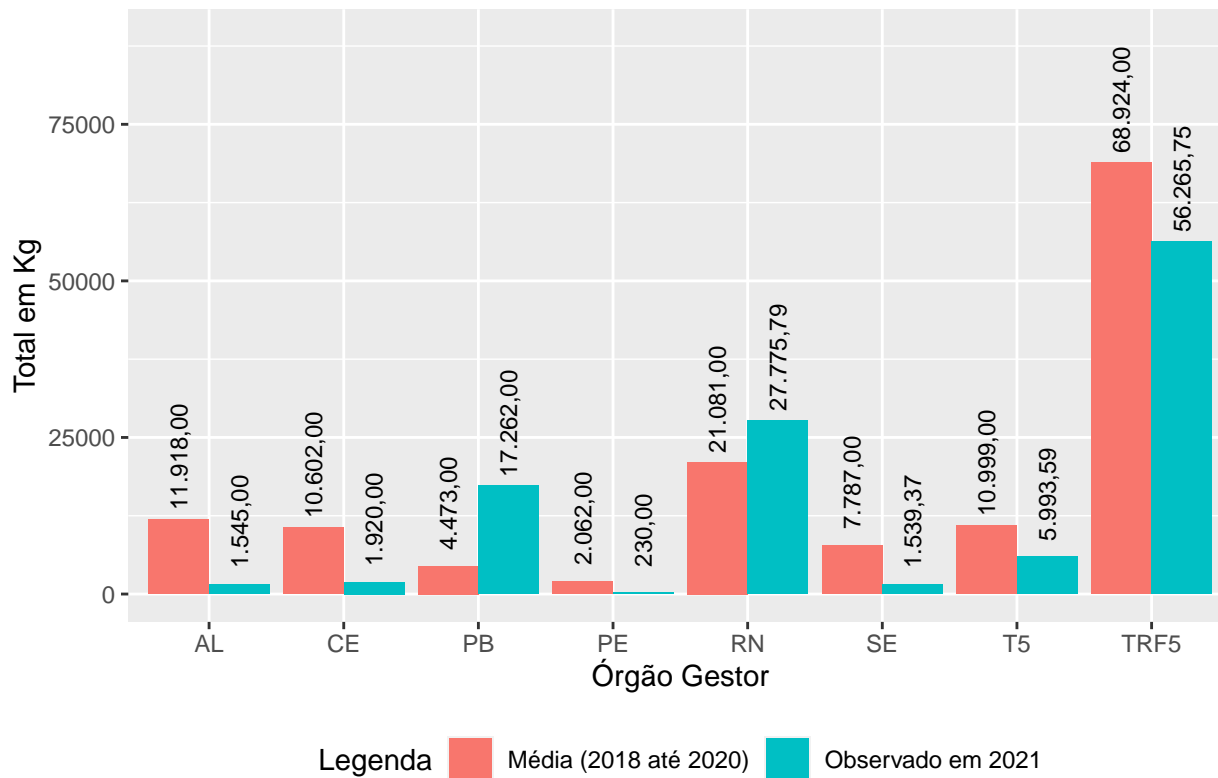


Indicador: 7 – Consumo de água e esgoto relativo – m³/m²

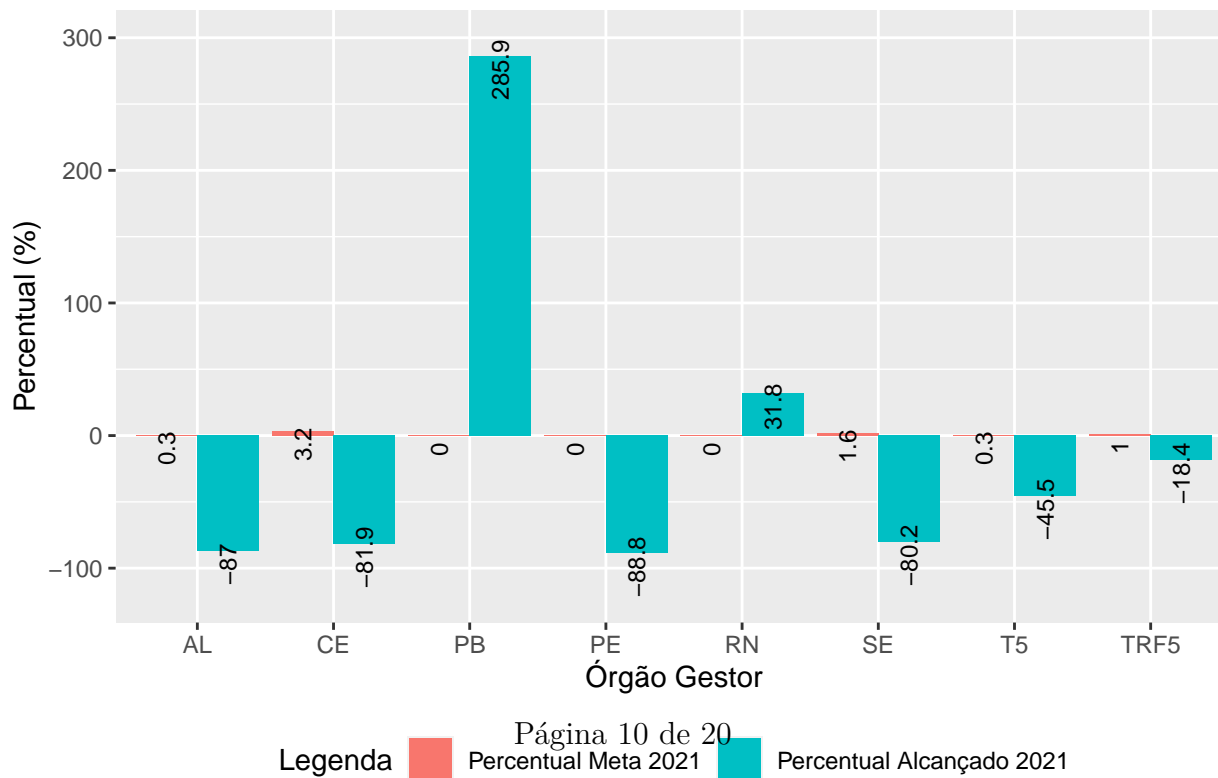


Indicador 8 - GESTÃO DE RESÍDUO (Meta de crescimento)

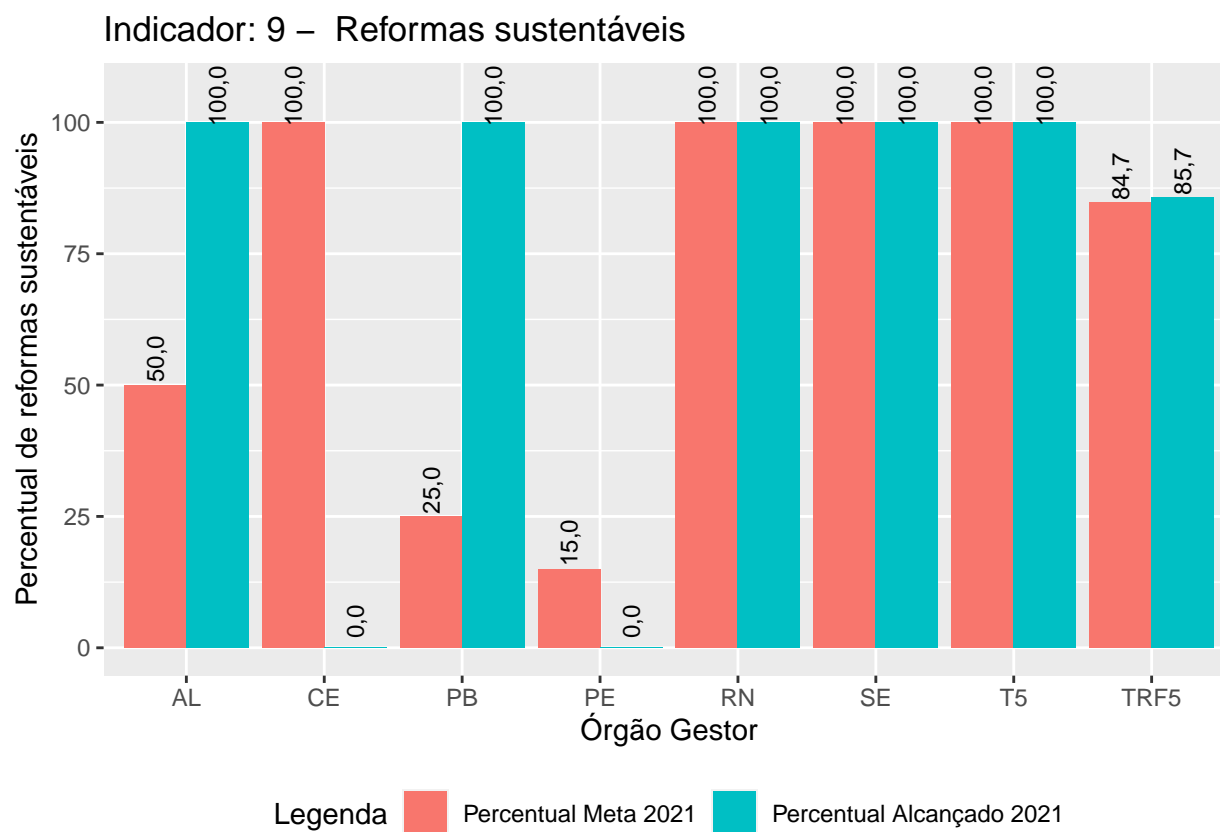
Indicador: 8 – Quantidade de material destinado à reciclagem (total)



Indicador: 8 – Quantidade de material destinado à reciclagem (total)

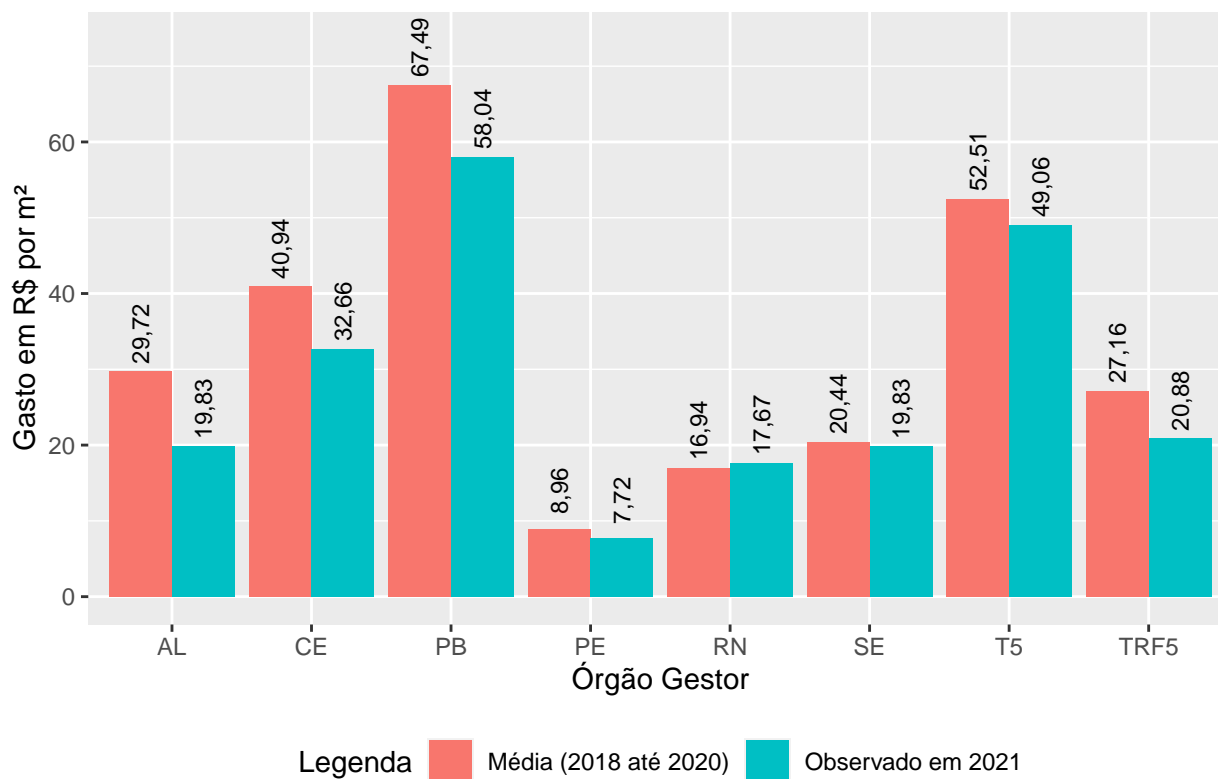


Indicador 9 - REFORMAS E CONSTRUÇÕES (Meta de crescimento)

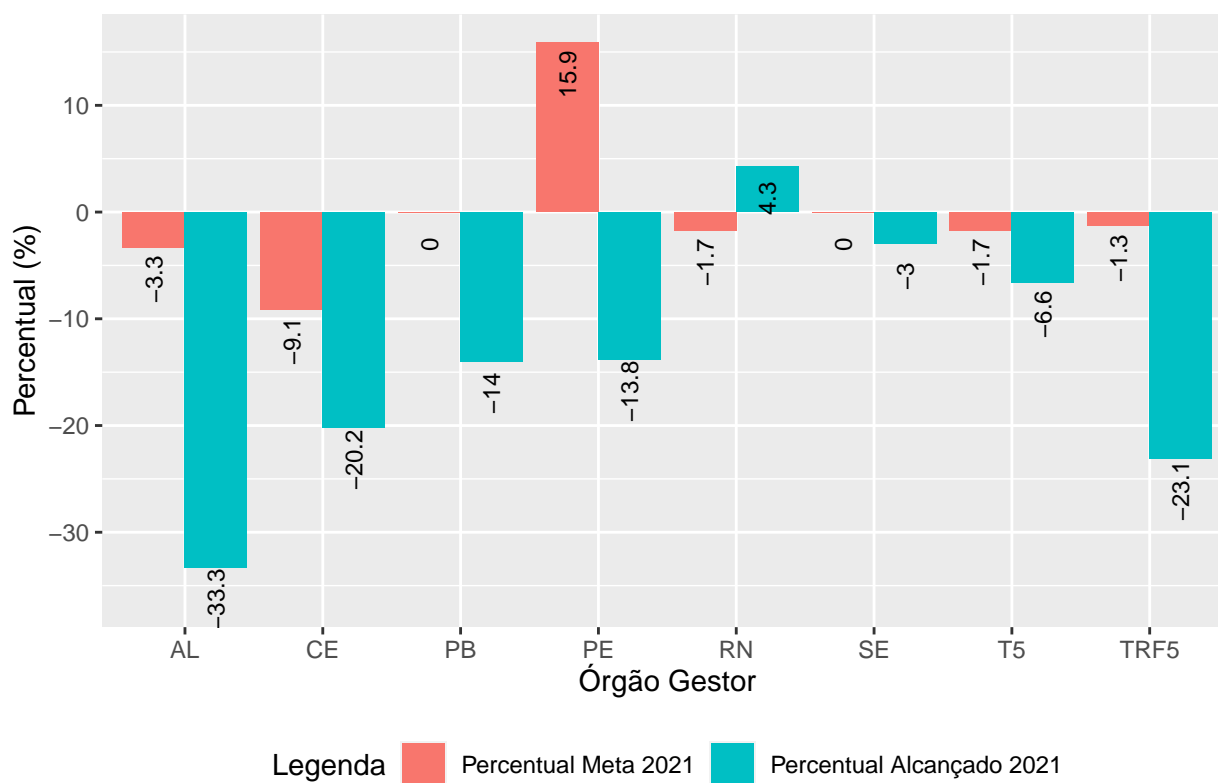


Indicador 10 - LIMPEZA (Meta de redução)

Indicador: 10 – Gasto com contrato de limpeza por m²

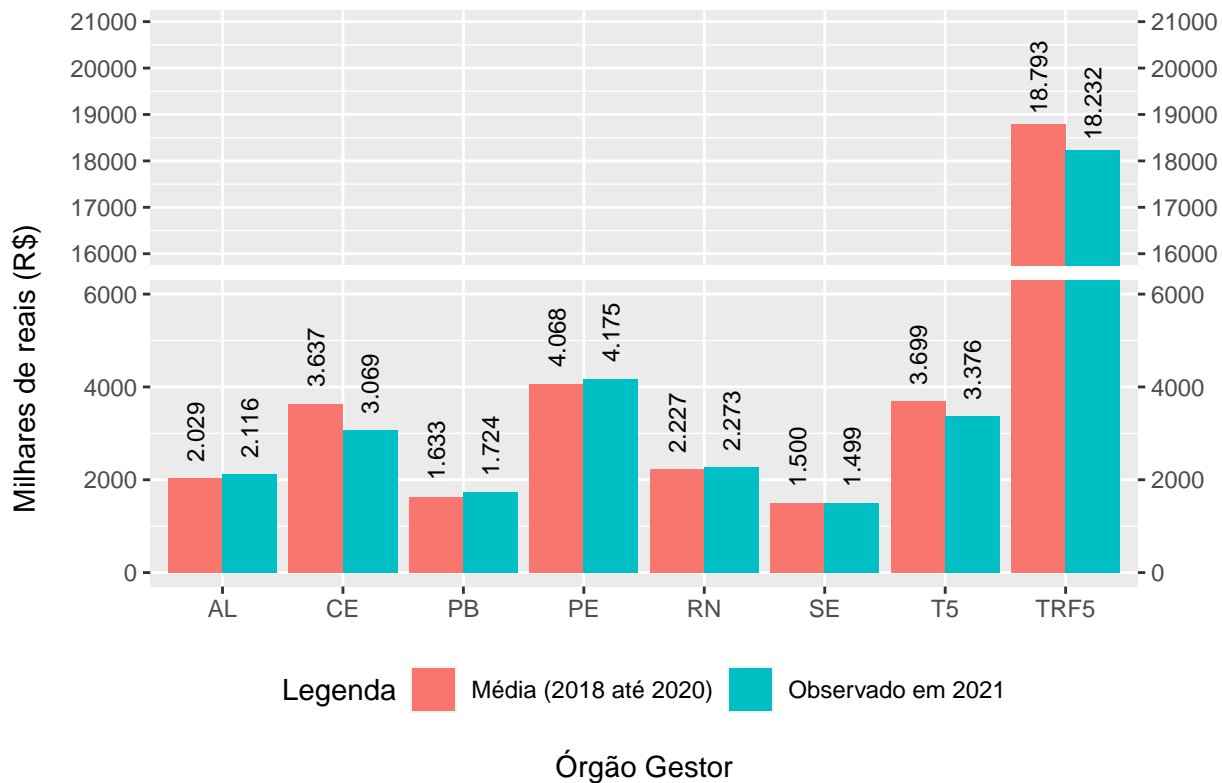


Indicador: 10 – Gasto com contrato de limpeza por m²

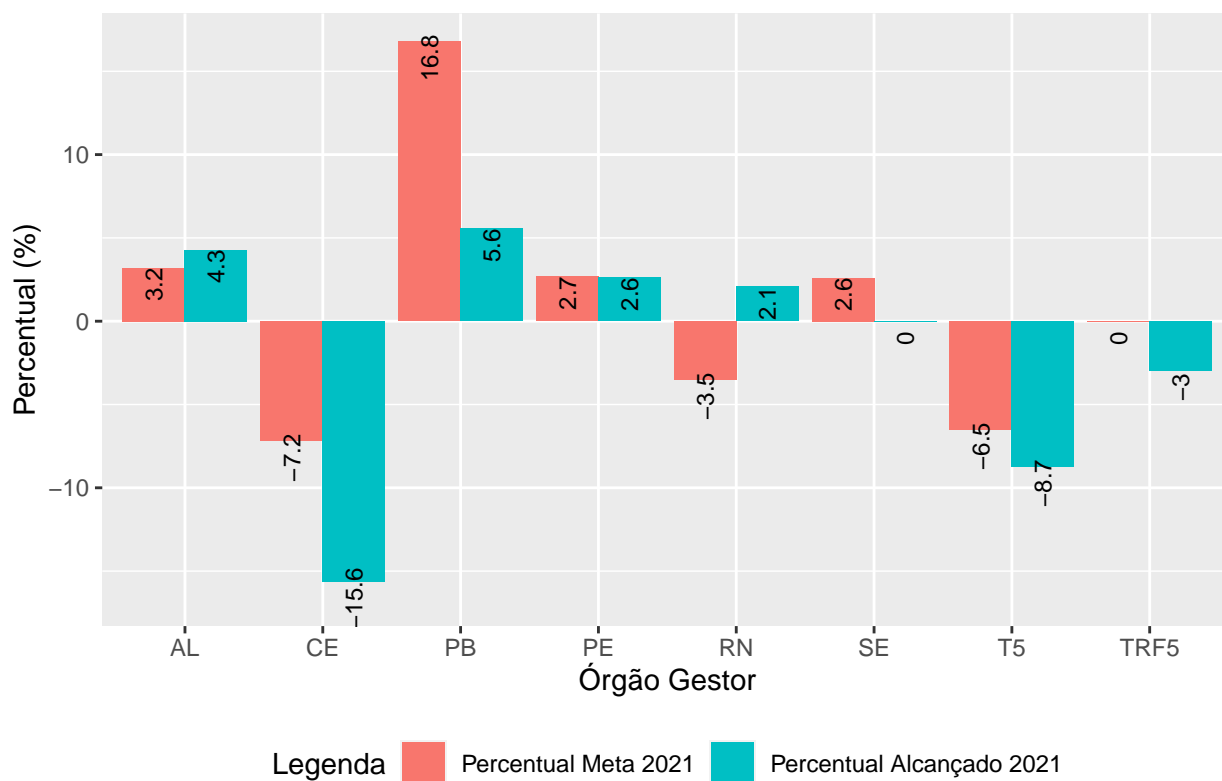


Indicador 11 - VIGILÂNCIA (Meta de redução)

Indicador: 11 – Gastos com contratos de vigilância

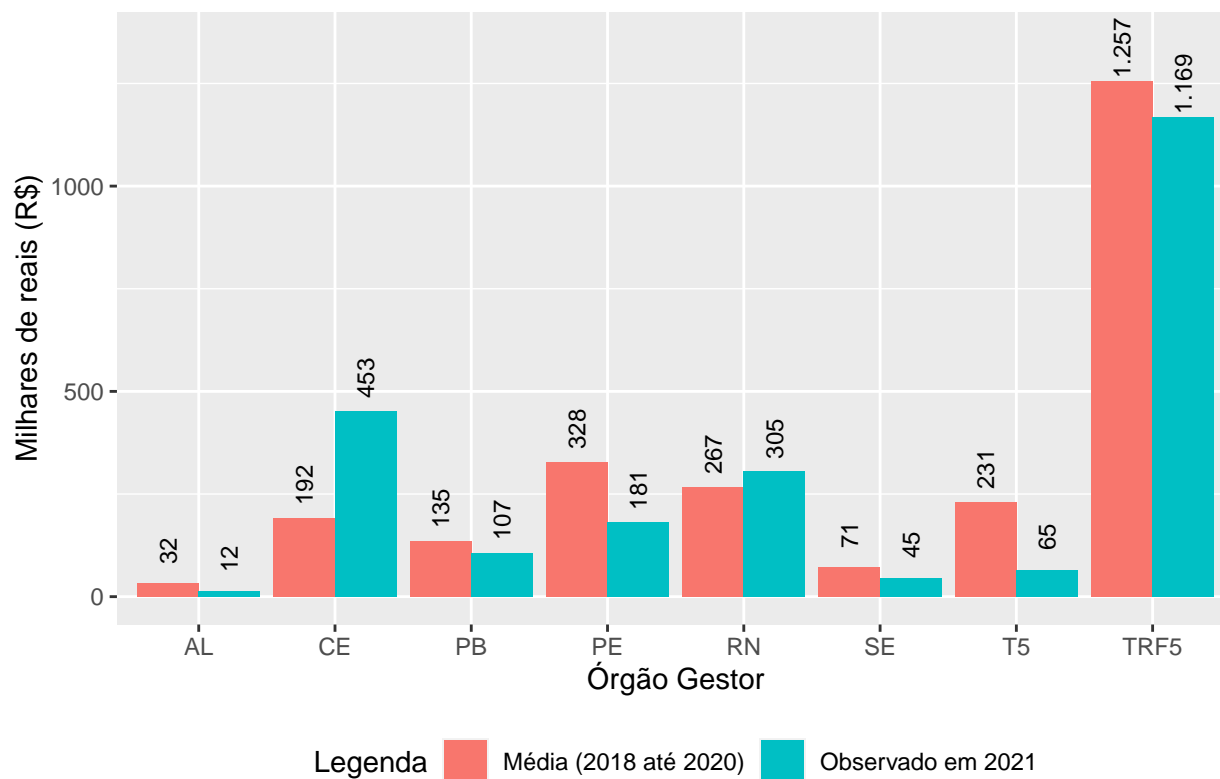


Indicador: 11 – Gastos com contratos de vigilância

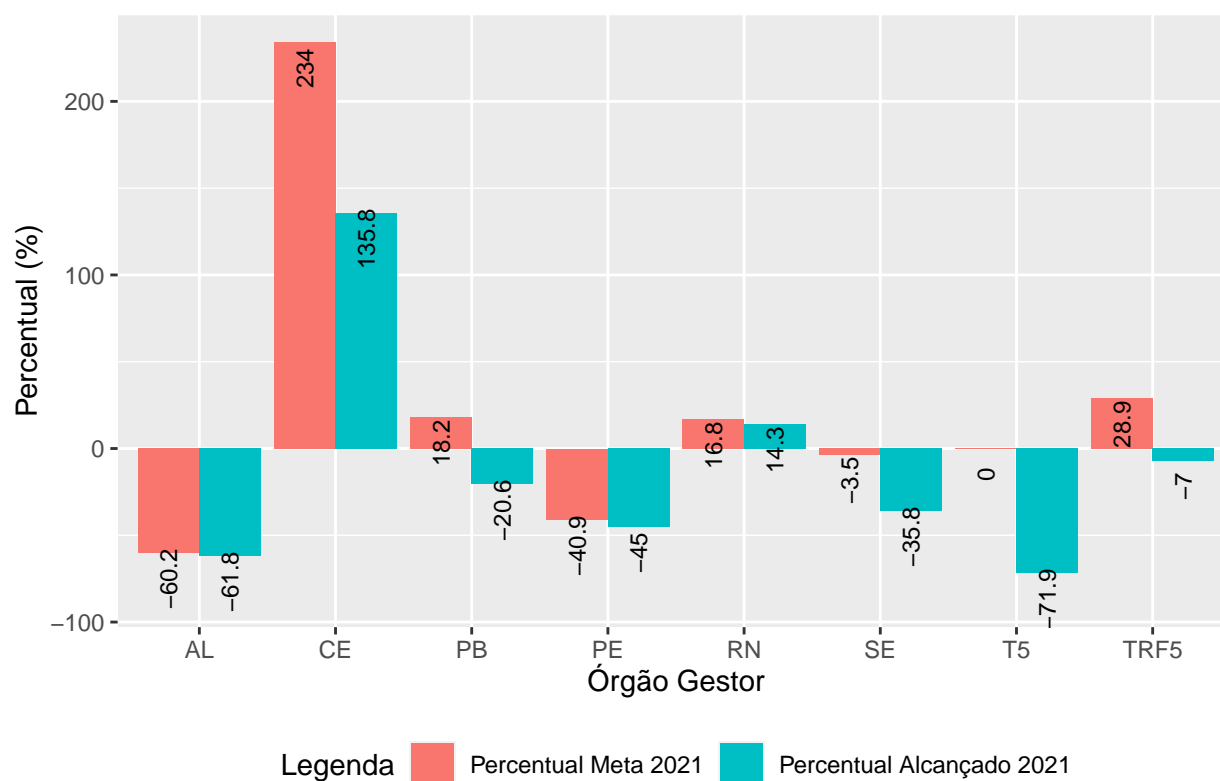


Indicador 12 - TELEFONIA (Meta de redução)

Indicador: 12 – Gasto com telefonia FIXA e MÓVEL

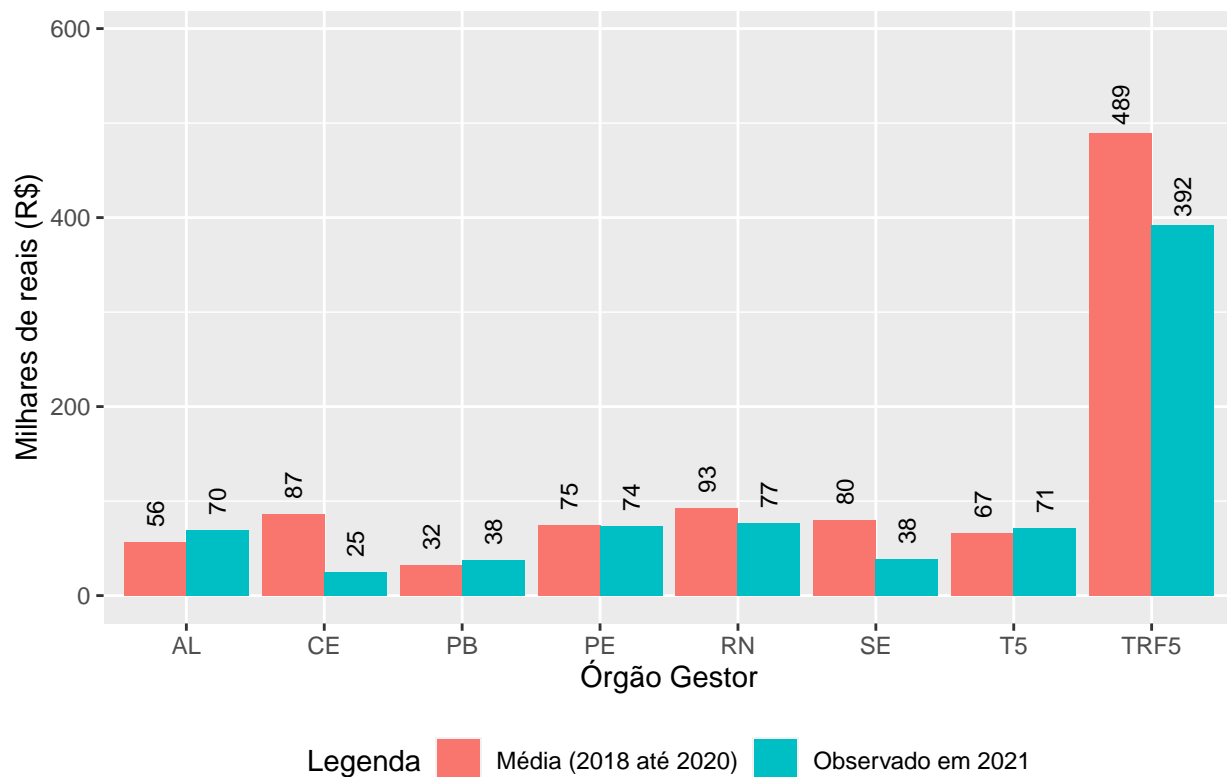


Indicador: 12 – Gasto com telefonia FIXA e MÓVEL

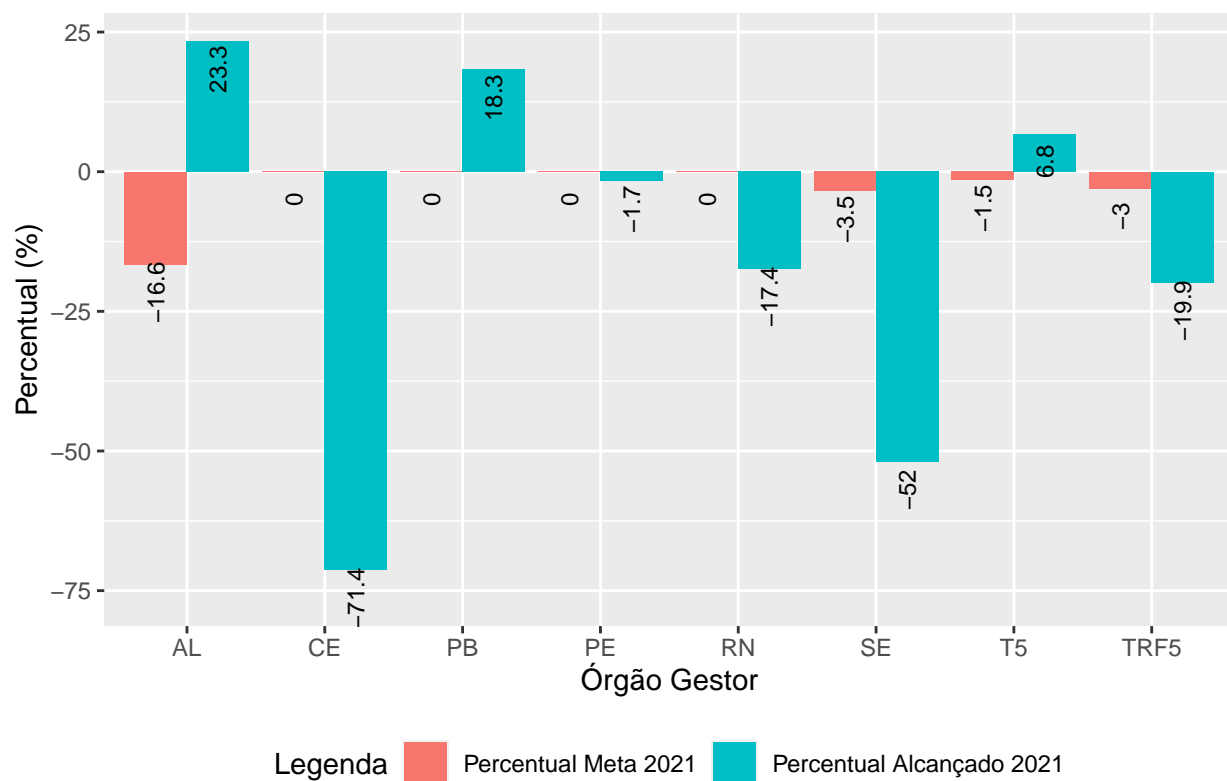


Indicador 13 - VEÍCULOS (Meta de redução)

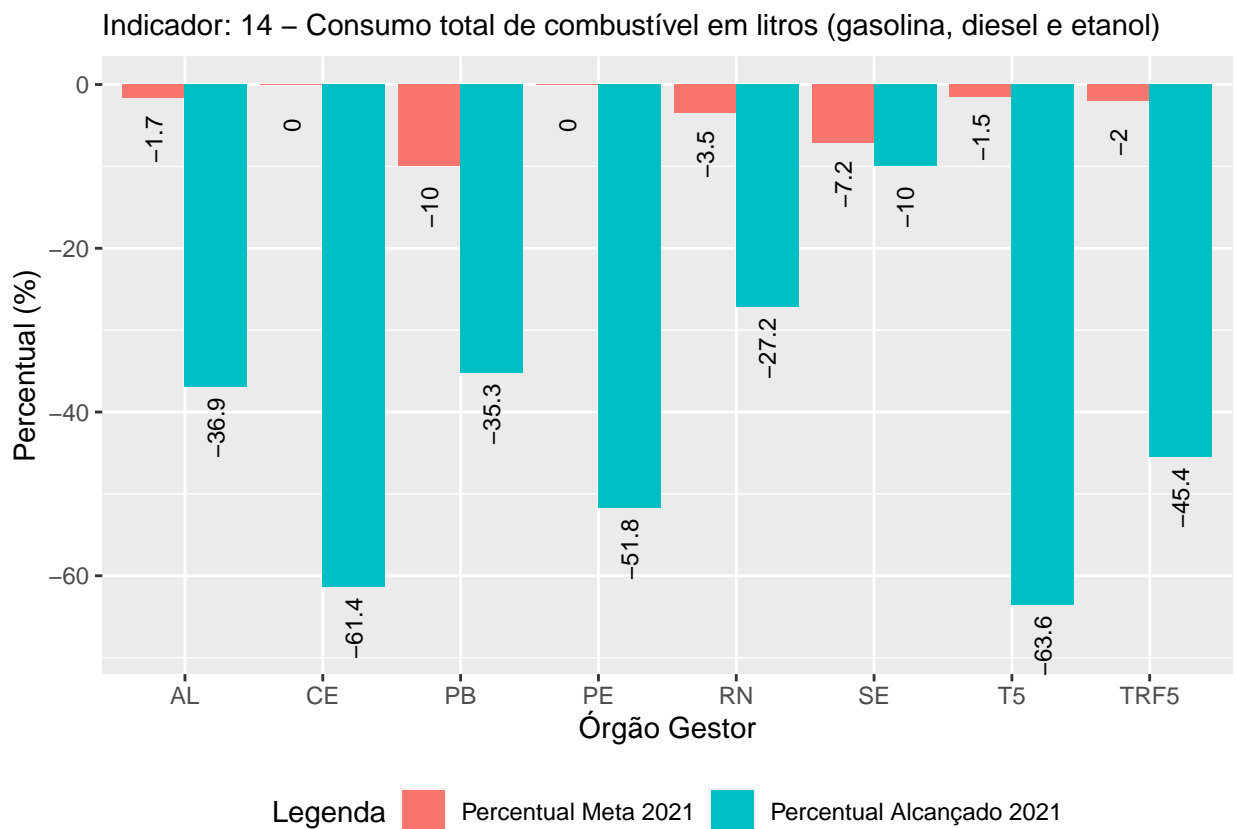
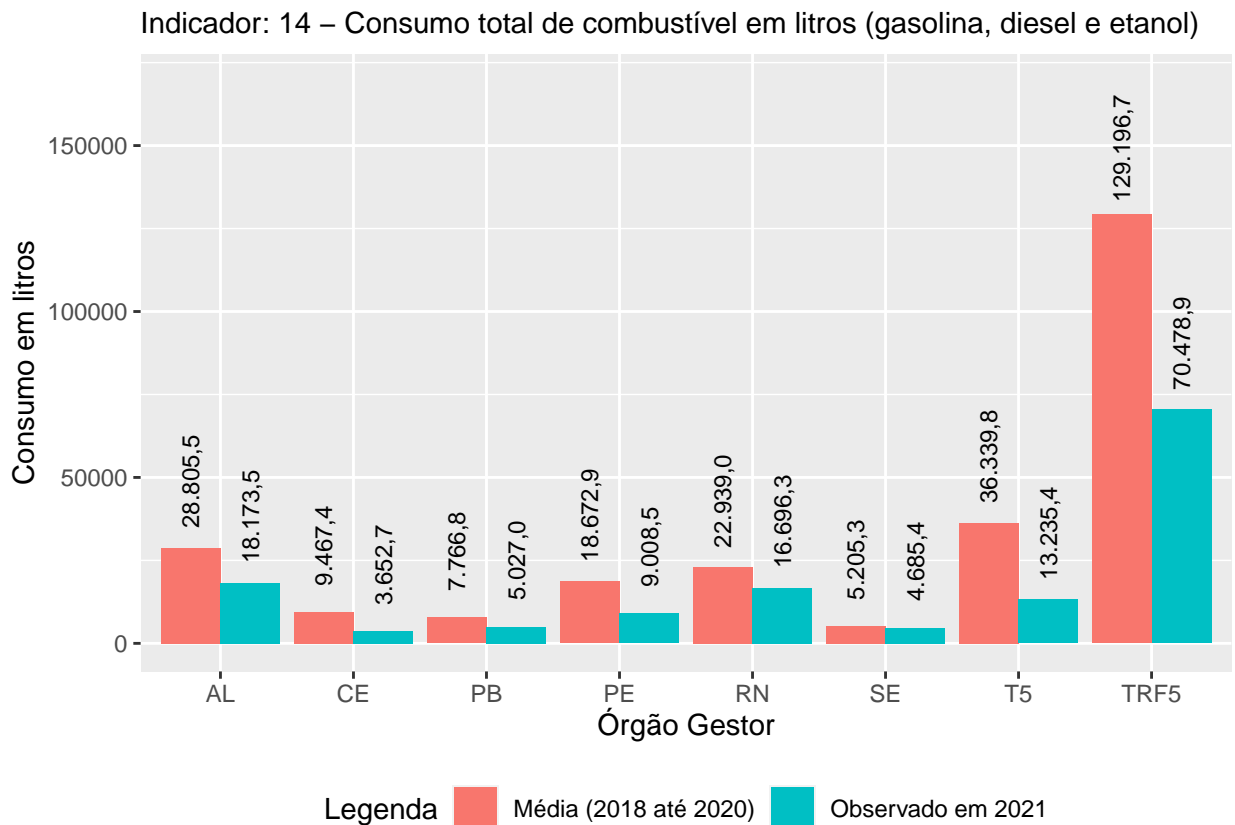
Indicador: 13 – Gastos com manutenção veicular



Indicador: 13 – Gastos com manutenção veicular

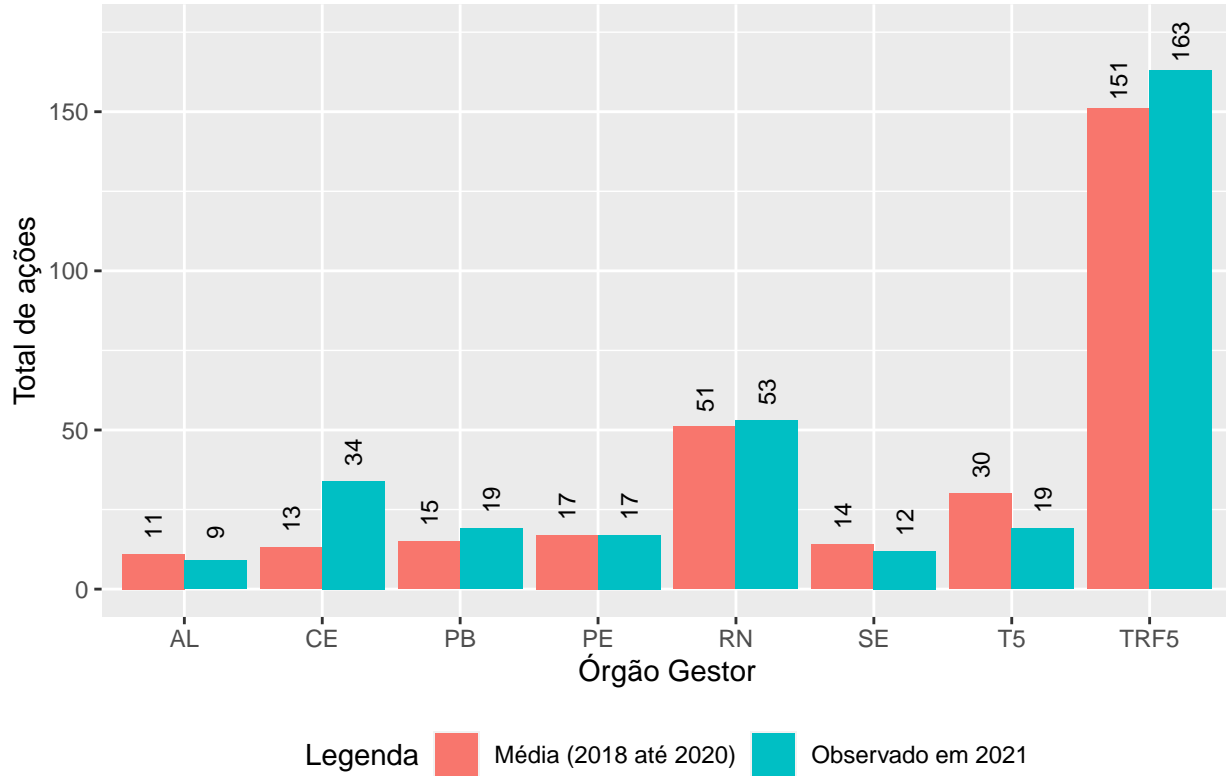


Indicador 14 - COMBUSTÍVEL (Meta de redução)

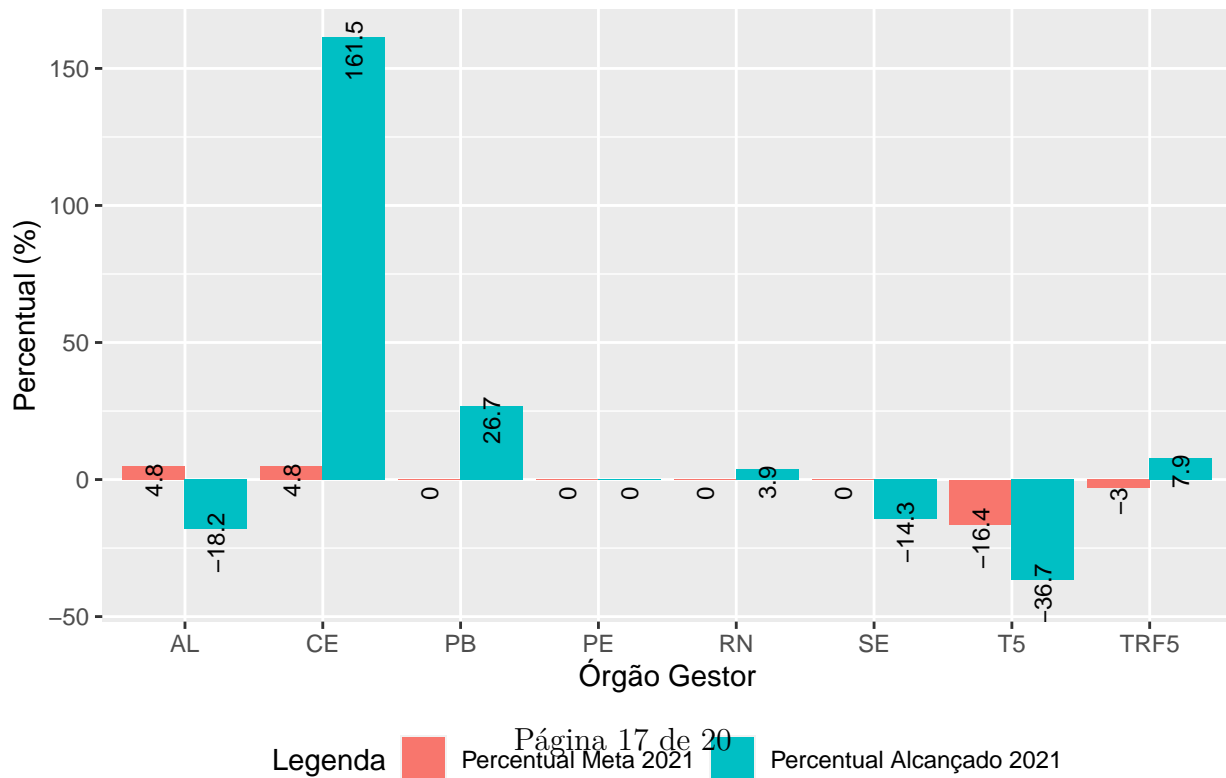


Indicador 15 - QUALIDADE DE VIDA (Meta de crescimento)

Indicador: 15 – Quant. de ações voltadas para qualidade de vida

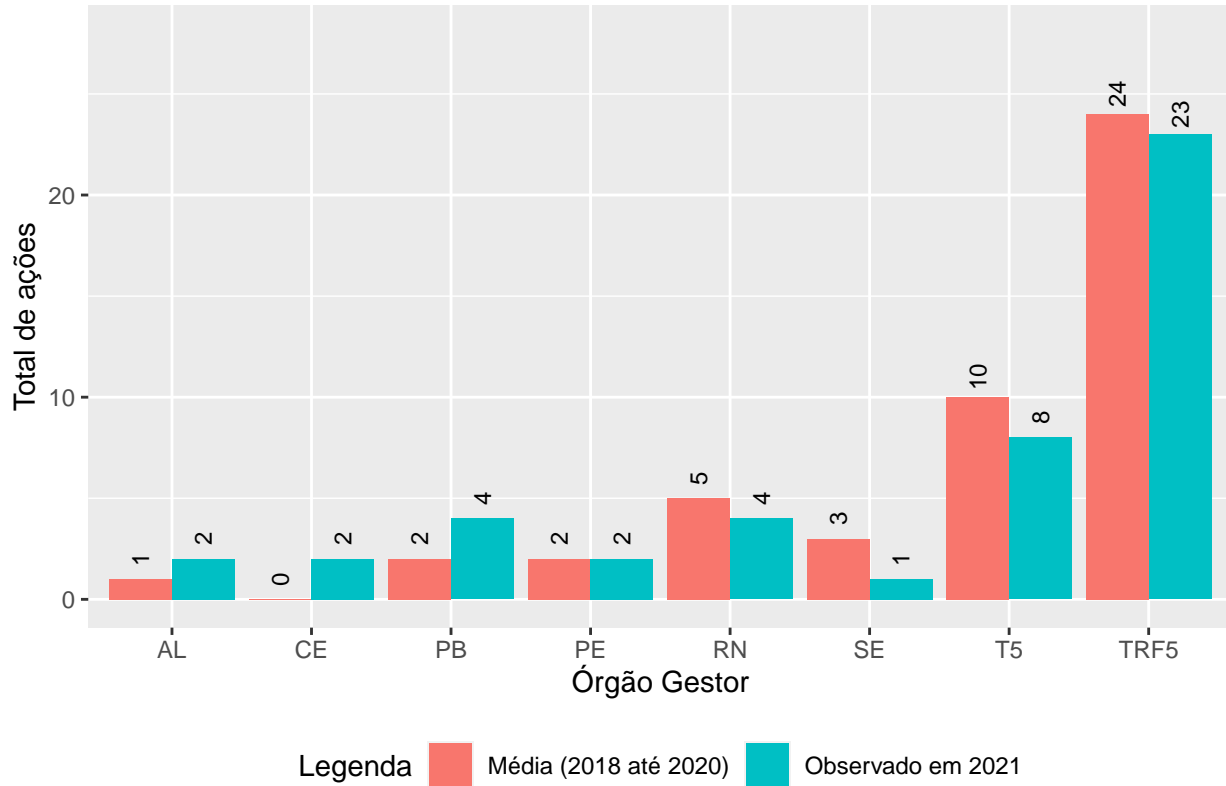


Indicador: 15 – Quant. de ações voltadas para qualidade de vida

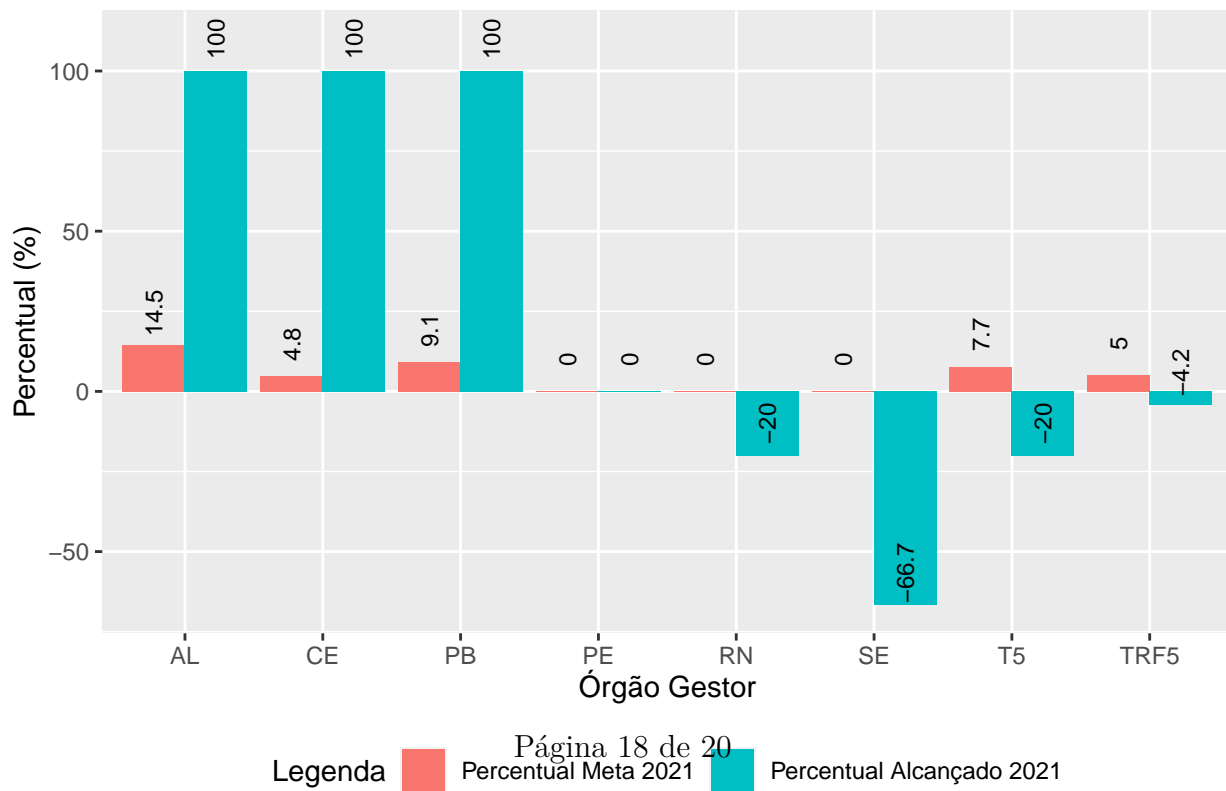


Indicador 16 - CAPACITAÇÃO E SENSIBILIZAÇÃO (Meta de crescimento)

Indicador: 16 – Quantidade de ações de sensibilização e capacitação em sustentabilidade

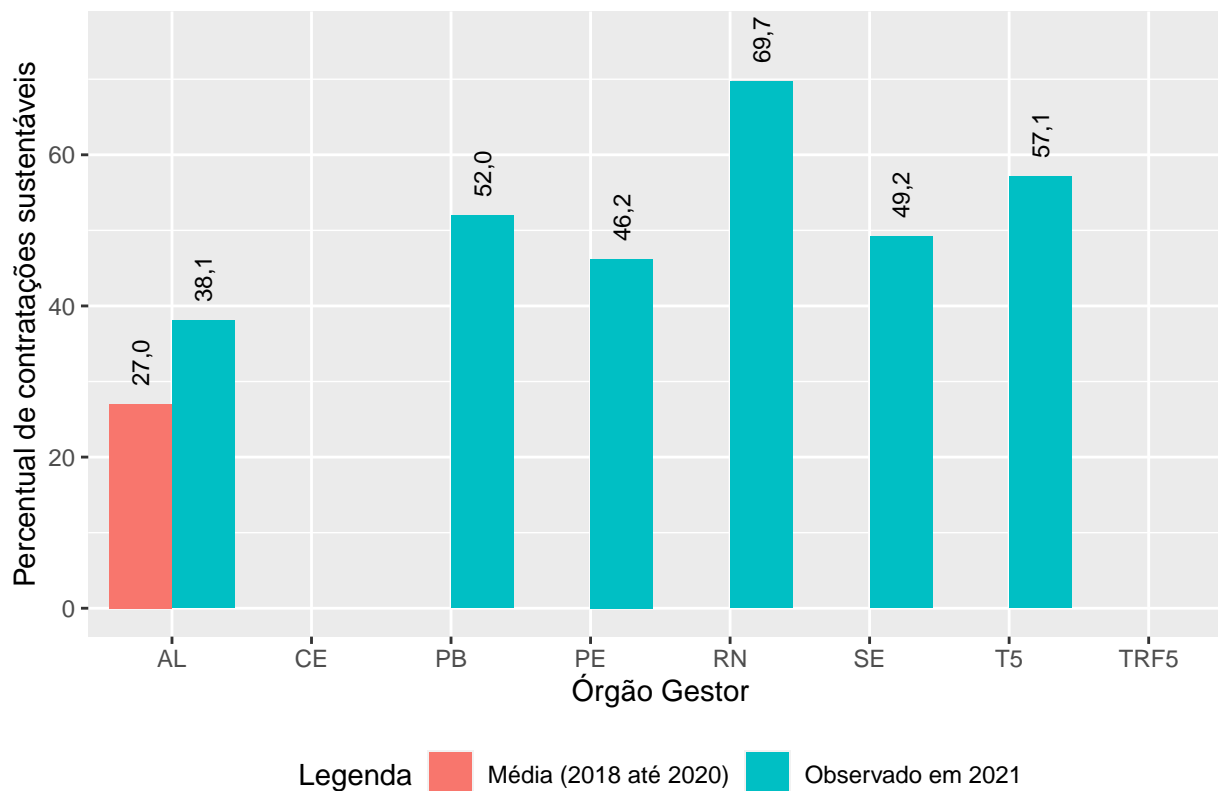


Indicador: 16 – Quantidade de ações de sensibilização e capacitação em sustentabilidade

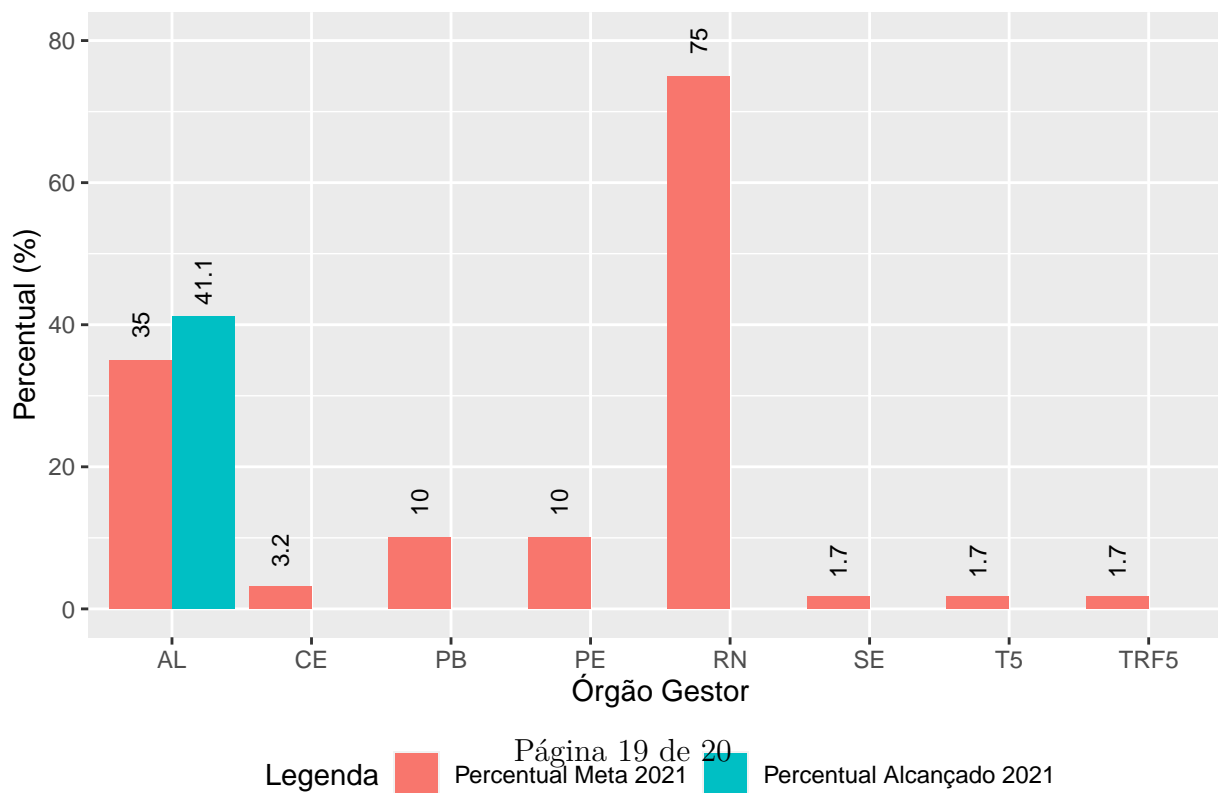


Indicador 17 - AQUISIÇÕES E CONTRATAÇÕES (Meta de crescimento)

Indicador: 17 – Contratações sustentáveis



Indicador: 17 – Contratações sustentáveis



Quadro 1: Percentual de metas cumpridas do Plano de Logística Sustentável da Justiça Federal da 5ª Região, ano-base 2021.

Indicador	AL	CE	PB	PE	RN	SE	T5	TRF5	Percentual de Órgãos que cumpriram a meta
1 - Consumo de papel total (reciclado e branco) em resmas	Cumprida	Cumprida	Cumprida	Cumprida	Cumprida	Cumprida	Cumprida	Cumprida	100,0
2 - Consumo de copos descartáveis total (água e café)	Cumprida	Cumprida	Não Cumprida	Cumprida	Cumprida	Cumprida	Cumprida	Cumprida	87,5
3 - Consumo de embalagens retornáveis (garrafas de 20L)	Cumprida	Não Cumprida	Cumprida	Cumprida	Cumprida	Cumprida	Cumprida	Cumprida	87,5
4 - Consumo de embalagens não retornáveis (garrafas de 500ml)*	-	-	-	-	-	-	Cumprida	Cumprida	100,0
5 - Quantidade de impressão	Cumprida	Cumprida	Cumprida	Cumprida	Cumprida	Não Cumprida	Cumprida	Cumprida	87,5
6 - Consumo de energia elétrica relativo - kWh/m²	Cumprida	Cumprida	Cumprida	Não Cumprida	Cumprida	Cumprida	Cumprida	Cumprida	87,5
7 - Consumo de água e esgoto relativo - m³/m²	Cumprida	Cumprida	Cumprida	Cumprida	Cumprida	Cumprida	Cumprida	Cumprida	100,0
8 - Quantidade de material destinado à reciclagem (total)	Não Cumprida	Não Cumprida	Cumprida	Não Cumprida	Cumprida	Não Cumprida	Não Cumprida	Não Cumprida	25,0
9 - Reformas sustentáveis	Cumprida	Não Cumprida	Cumprida	Não Cumprida	Cumprida	Cumprida	Cumprida	Cumprida	75,0
10 - Gasto com contrato de limpeza por m²	Cumprida	Cumprida	Cumprida	Cumprida	Não Cumprida	Cumprida	Cumprida	Cumprida	87,5
11 - Gastos com contratos de vigilância	Não Cumprida	Cumprida	Cumprida	Cumprida	Não Cumprida	Cumprida	Cumprida	Cumprida	75,5
12 - Gasto com telefonia FIXA e MÓVEL	Cumprida	Cumprida	Cumprida	Cumprida	Cumprida	Cumprida	Cumprida	Cumprida	100,0
13 - Gastos com manutenção veicular	Não Cumprida	Cumprida	Não Cumprida	Cumprida	Cumprida	Cumprida	Não Cumprida	Cumprida	62,5
14 - Consumo total de combustível em litros (gasolina, diesel e etanol)	Cumprida	Cumprida	Cumprida	Cumprida	Cumprida	Cumprida	Cumprida	Cumprida	100,0
15 - Quant. de ações voltadas para qualidade de vida	Não Cumprida	Cumprida	Cumprida	Cumprida	Cumprida	Não Cumprida	Não Cumprida	Cumprida	62,5
16 - Quantidade de ações de sensibilização e capacitação em sustentabilidade	Cumprida	Cumprida	Cumprida	Cumprida	Não Cumprida	Não Cumprida	Não Cumprida	Não Cumprida	50,0
17 - Contratações sustentáveis**	Cumprida	-	-	-	-	-	-	-	100,0
Percentual de metas cumpridas por Órgão	75,0	80,0	86,7	80,0	80,0	73,3	75,0	87,5	-

Fonte dos dados: BI/TRF5, acesso em 25/02/2022. * Indicador apurando somente para o Tribunal da JF5 (T5). ** Indicador novo, não há registro de série histórica, exceto para a JFAL.